



Basisinformatie kenmerken planten

Rob Vereijken



Ruud van der Meijden

Heukels'
Flora
van
Nederland



Noordhoff Uitgevers

HENK EGGELTE
ILLUSTRATIES DAGNY TANDE LID | ANNELIES EBREGT

VELDGIDS
Nederlandse Flora

MEER DAN 2000 SOORTEN | HERKENNING EN DETERMINATIE | COMPLEET VOOR NEDERLAND



WVU Uitgeverij



136 plantenfamilies
in Nederland

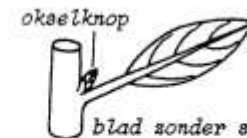
met meer dan 2000
plantensoorten

Welke onderdelen heeft een plant?
Plantentermen

a. Steunblaadjes en knoppen



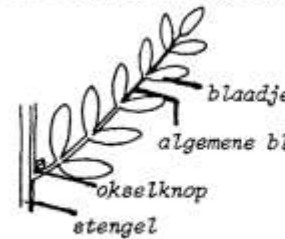
blad met steunblaadjes



blad zonder steunblaadjes

b. Enkelvoudig of samengesteld blad

criterium voor het onderscheiden van een samengesteld blad: in de oksel van een blad zit altijd een okselknop (niet altijd goed te zien). Aan stengels en zijstengels zitten okselknoppen, aan bladstelen niet.



samengesteld blad



bebladerde tak



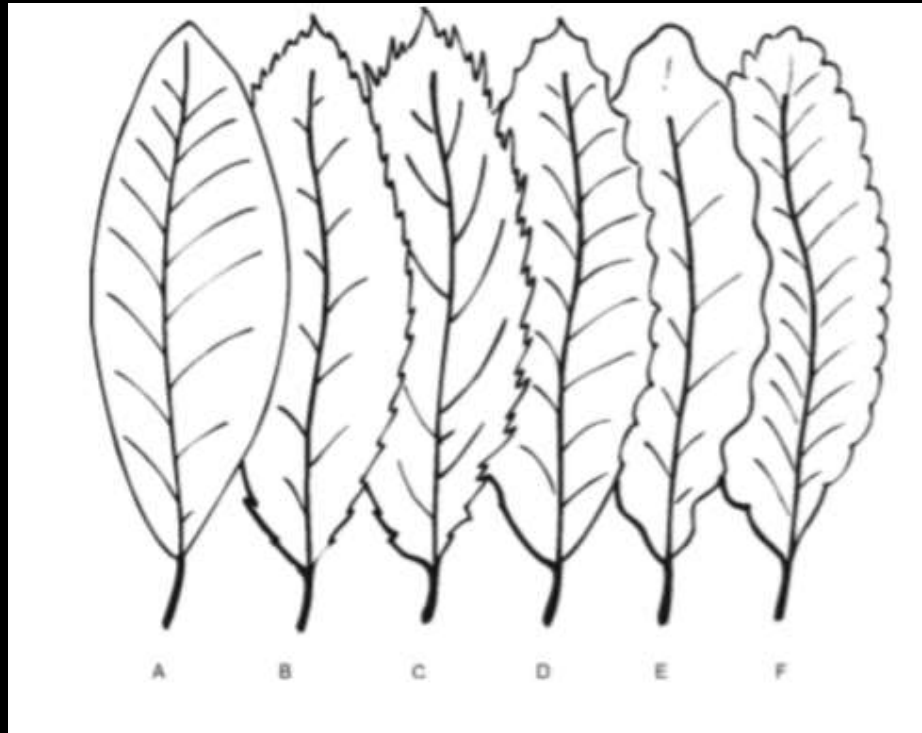
Tak met enkelvoudig blad
Okselknop aan voet bladsteel



Tak met zijtak met enkelvoudig blad
Okselknop aan voet bladsteel



Tak met samengesteld blad
Okselknop aan voet bladsteel.



A Gaaf

B Gezaagd

C Dubbel gezaagd

D Getand

E Gegolfd

F Gekarteld

Insnijdingen

geen

scherp

scherp

stomp

stomp

scherp

Uitsnijdingen

geen

scherp

scherp

scherp

stomp

stomp



veernervig



handnervig



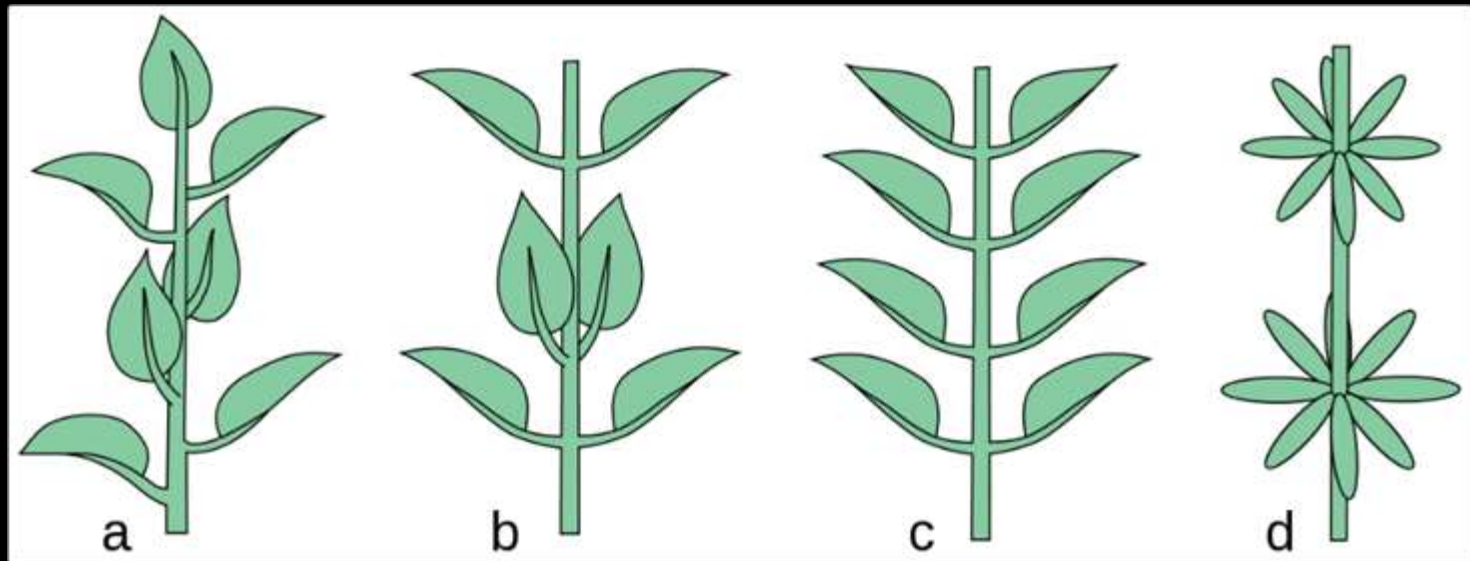
rechtnervig



kromnervig

netnervig

Bladstand





*a1 verspreid
(links)*



*a2. afwisselend
(rechts)*



b. kruisgewijs



c. tegenoverstaand



d. in kranzen

Stengel met steunblaadjes

Bij de rozen- en de vlinderbloemfamilie zitten er vaak steunblaadjes aan de stengel. Die steunblaadjes zijn apart gevormde bladeren op de plek waar de bladsteel aan de stengel van de plant zit.

Foto rechtsboven: rode klaver

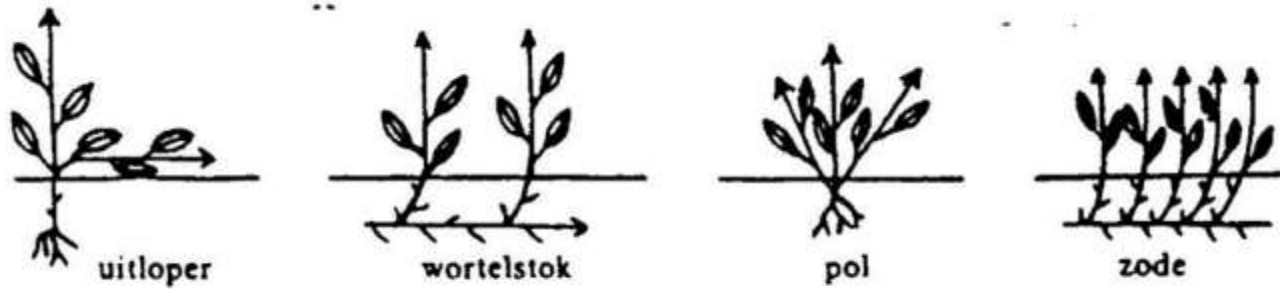
Foto rechtsonder: moerasspirea

Foto linksonder: hondsroos



Foto: R.M. Lauven





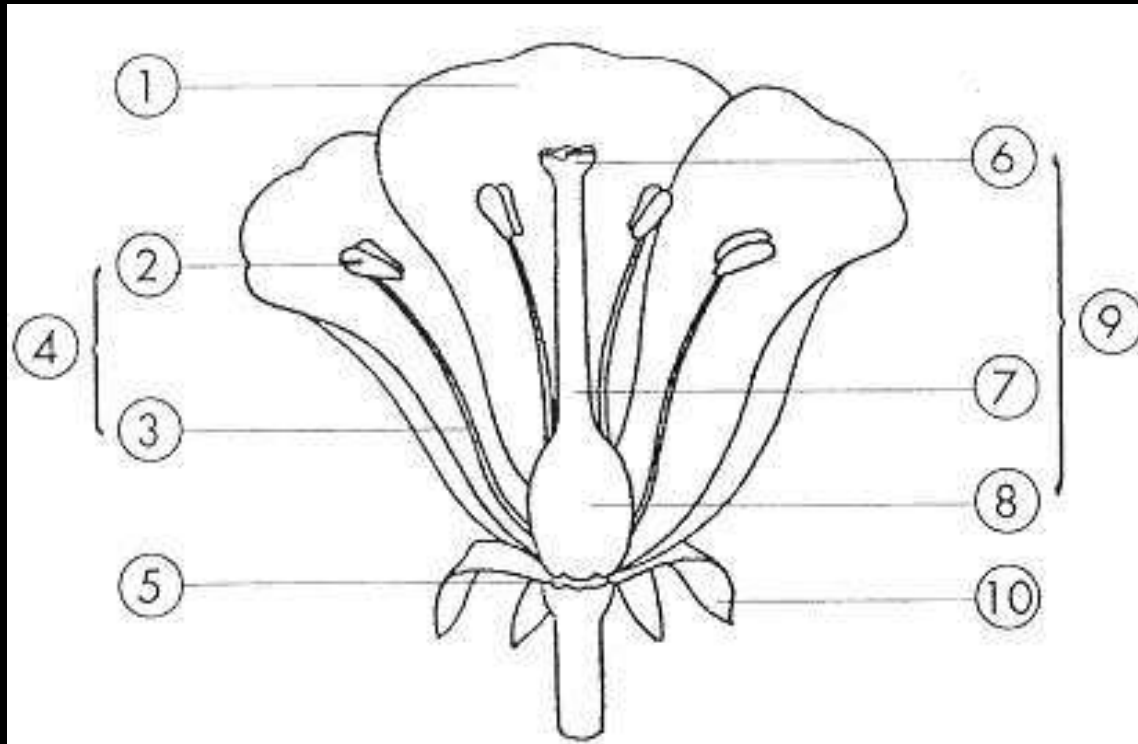
Aardbei met uitlopers (bovengronds)



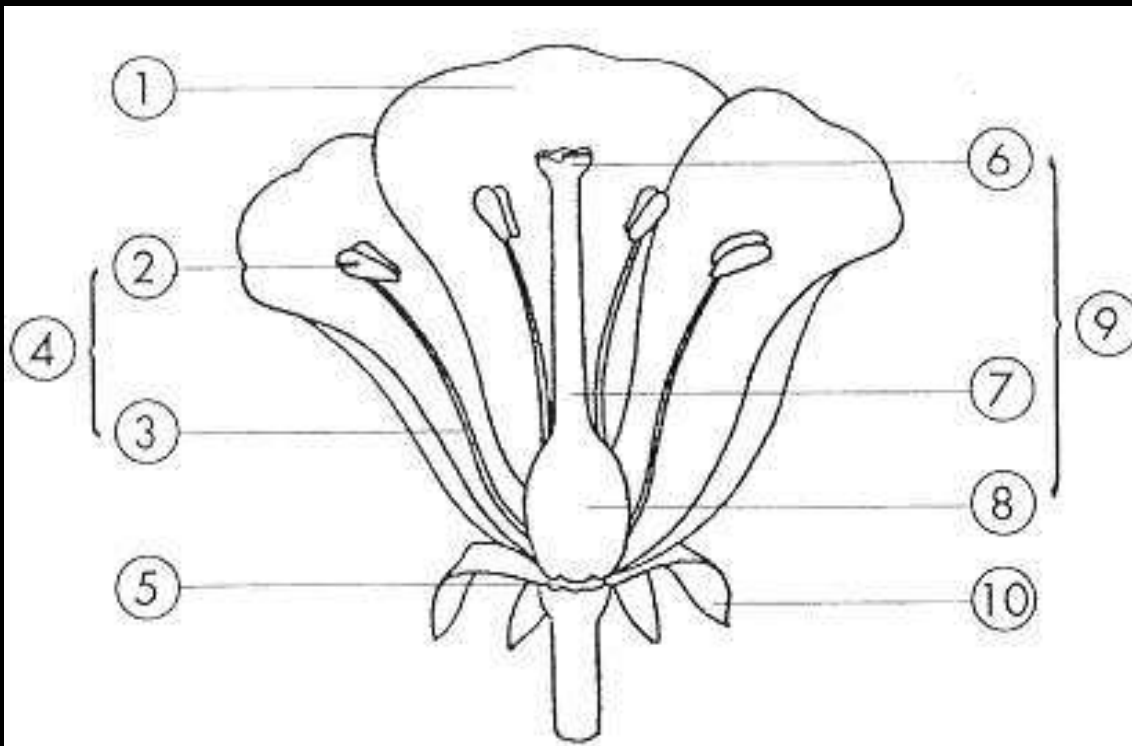
Zandzegge met wortelstok (ondergronds)



Bouw van de bloem



Bouw van de bloem



1. Kroonblad
2. Helmknop
3. Helmdraad
4. Meeldraad
5. Bloembodem
6. Stempel
7. Stijl
8. Vruchtbeginsel
9. Stamper
10. Kelkblad

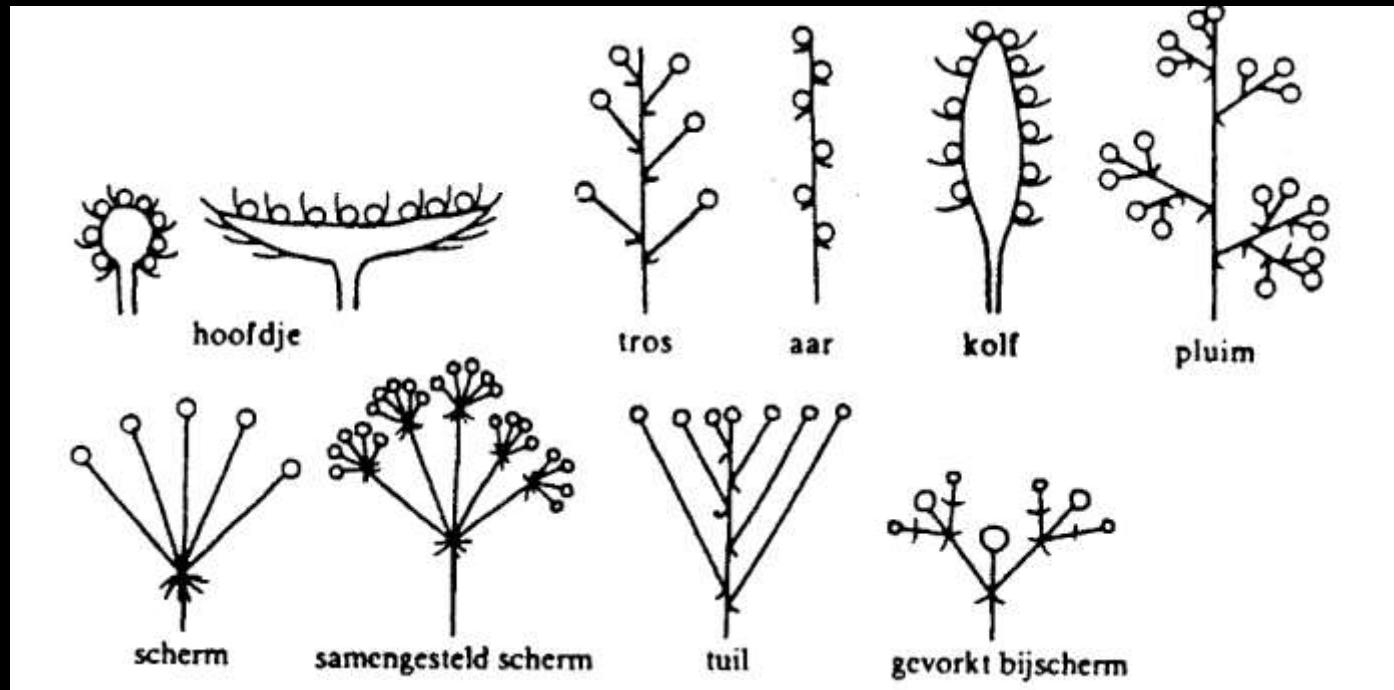


*Regelmatige/straalsgewijze bloemen
Van links naar rechts: klokje, aardappel, egelantier*



*Tweezijdig symmetrische bloemen
Van links naar rechts: lathyrus, akkerviooltje, bijenorchtis*

Bloeiwijze



hoofdje

tros

aar

kolf



pluim

scherm

tuil

schicht